



# シャワー台モチーフ

タテ2cm×ヨコ2cm

材料のお買い求めはコチラ：オンラインショップ「Beads Market」 <http://beads-market.net/>

使用している材料

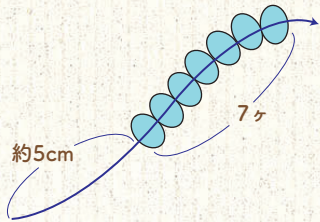
丸小ビーズ 188ヶ  チェコファイアポリッシュビーズ10ヶ 

用意するもの

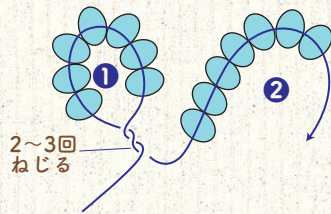
・ワイヤー #31 75cm・ニッパー・平ペンチ・ピアス金具9-20-7

## ① 15cmのワイヤーを3本用意します。

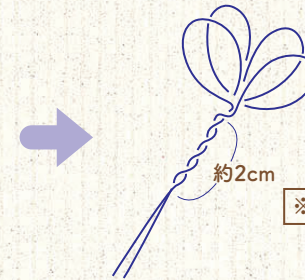
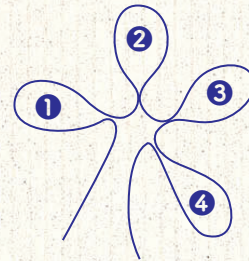
①ワイヤーを約5cm残してビーズを通します。



②ワイヤーを2~3回ねじって次のビーズを通します。



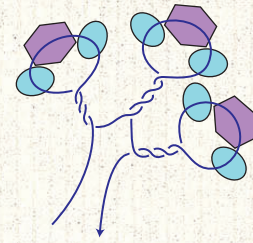
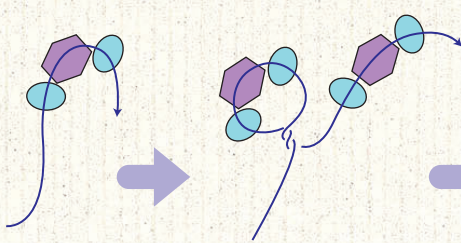
③くり返して花びらを4枚作り、2cmねじりあわせ、花の形に整えます。



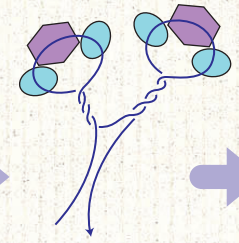
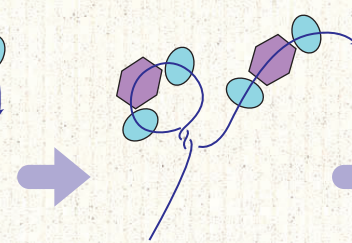
※同じものを3つ作ります

## ② 15cmのワイヤーを2本用意します。

①①と同じ要領で図のようにお花を作ります。



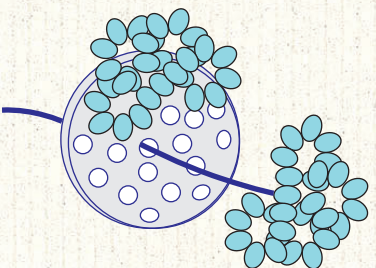
1ヶ作ります



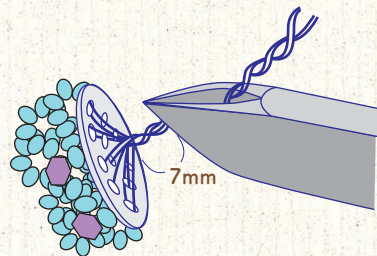
1ヶ作ります

## ③ シャワー台に花を差していきます。

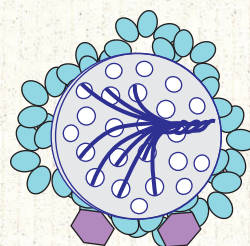
①バランスよく花びらを全部差していきます。



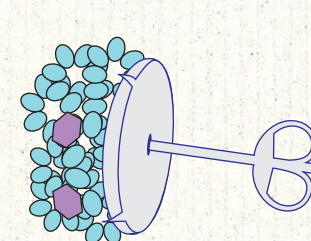
②裏側でワイヤーをまとめ、しっかりねじりあわせ、7mm位にカットします。



④カットしたワイヤーを平に倒しておきます。



⑤ピアス金具にはめて、ツメを倒せば出来上がりです。



## ④ ①~③をくり返してもう一方も同様に作りましょう。

